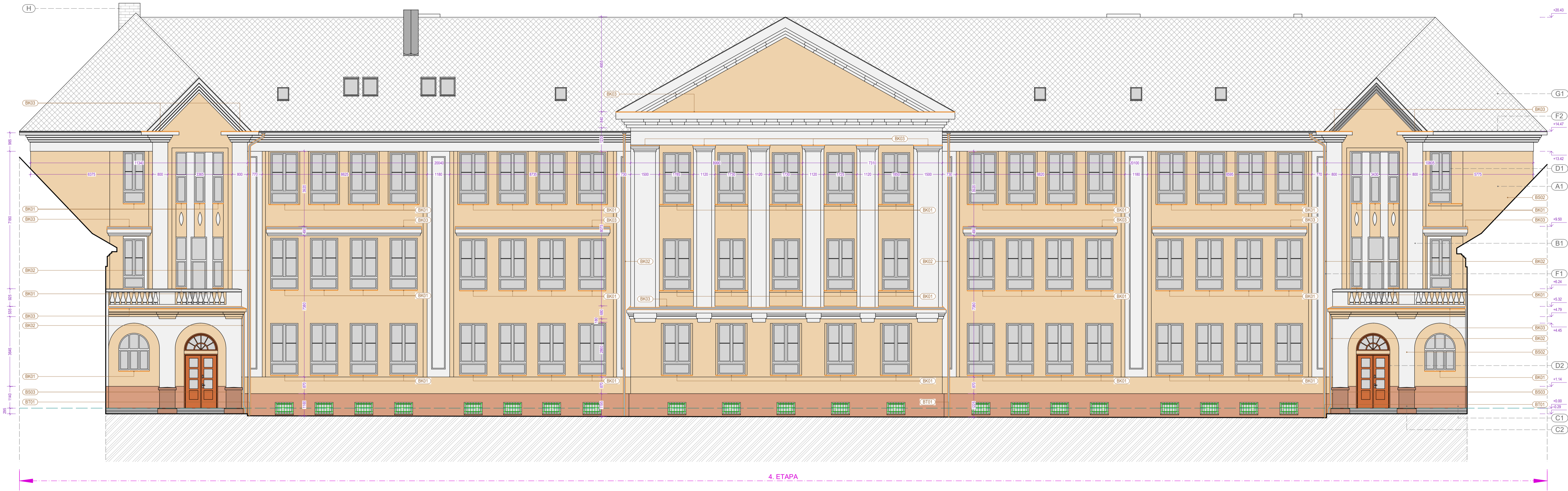


POHLED DÍLČÍ 4.01 - STÁVAJÍCÍ STAV A BOURACÍ PRÁCE

POHLED 4.01



SEZNAM BOURACÍCH A DEMONTÁŽNÍCH PRACÍ

SVISLÉ KONSTRUKCE
(BS01) - OTLUČENÍ OMÍTKY MV, MVČ - ČLENITOST 1 - 2
(BS02) - OTLUČENÍ OMÍTKY MV, MVČ - ČLENITOST 3 - 5
(BS03) - ODSTRANĚNÍ MOZAIKOVÉ OMÍTKY Z TERÁCOVÉHO PODKLADU

VODOROVNÉ KONSTRUKCE
(BV01) - VYBOURÁNÍ OKAPOVÉHO CHODNÍKU VČ. PODKLADU

KLEMPÍŘSKÉ VÝROBKY
(BK01) - VYBOURÁNÍ PARAPETNÍCH PLECHŮ - FEZN PLECH, DEMONTÁŽ DILATAČNÍCH LIŠT - AL
(BK02) - DEMONTÁŽ OKAPNÍCH SVODŮ VČ. OBJÍMEK A TRNŮ - FEZN PLECH, LITINA, OCEL
(BK03) - VYBOURÁNÍ OPLECHOVÁNÍ ŘÍMS - FEZN PLECH

TECHNICKÁ INFRASTRUKTURA
(BT01) - DEMONTÁŽ LAPACŮ STŘEŠNÍCH SPLAVENIN - PLAST

ZÁMEČNICKÉ VÝROBKY
(BZ01) - DEMONTÁŽ OKENNÍCH MŘÍŽÍ - OCELOVÉ PROFILY, TYČE - K ULOŽENÍ
(BZ02) - DEMONTÁŽ STŘÍŠEK - OCELOVÉ PROFILY, PLASTOVÉ VÝPLNĚ
(BZ03) - DEMONTÁŽ PŘÍSTŘEŠKU - OCELOVÉ PROFILY, PLETIVO, TRAPEZOVÝ PLECH
(BZ04) - DEMONTÁŽ DVÍŘEK - OCELOVÝ PLECH

LEGENDA HMOT - STÁVAJÍCÍ STAV A BOURACÍ PRÁCE

| | |
|--|--|
| | STÁVAJÍCÍ KONSTRUKCE BEZ ROZLIŠENÍ MATERIÁLU, VIZ POPIS A TECHNICKÁ ZPRÁVA |
| | BOURANÉ KONSTRUKCE BEZ ROZLIŠENÍ MATERIÁLU, VIZ POPIS A TECHNICKÁ ZPRÁVA |
| | KONSTRUKCE K DEMONTÁŽI A ULOŽENÍ (BUDOUPĚ REPASOVÁNY A NOVĚ VYUŽITY) |
| | ZEMINA PŮVODNÍ - STÁVAJÍCÍ TERÉN |

LEGENDA POVRCHOVÝCH ÚPRAV - STÁVAJÍCÍ STAV

| | | |
|------|--------------------------------|--|
| (A1) | ZÁKLADNÍ PLOCHA FASÁDY | OMÍTKA HLADKÁ DVOUVRSTVÁ ŠTUKOVÁ, BARVA SV. ŽLTÁ |
| (B1) | PRVKY FASÁDY - PILASTRY, ŘÍMSY | OMÍTKA HLADKÁ DVOUVRSTVÁ ŠTUKOVÁ, BARVA BILÁ |
| (C1) | SOKL | OMÍTKA MOZAIKOVÁ, BARVA HNĚDÁ |
| (D1) | VÝPLNĚ OTVORŮ - OKNA | PLASTOVÉ PROFILY, BARVA BILÁ |
| (D2) | VÝPLNĚ OTVORŮ - DVEŘE | DŘEVO / PLAST, BARVA HNĚDÁ |
| (E) | ZÁMEČNICKÉ VÝROBKY | OCEL, PROFILY A TYČE, BARVA HNĚDÁ |
| (F1) | KLEMPÍŘSKÉ VÝROBKY - FASÁDA | POZINKOVANÝ PLECH, BARVA ŠEDÁ |
| (F2) | KLEMPÍŘSKÉ VÝROBKY - STŘECHA | POZINKOVANÝ PLECH, BARVA ŠEDÁ |
| (G1) | SKLÁDANÁ STŘEŠNÍ KRYTINA | VLÁKNOCEMENTOVÉ ŠABLONY, BARVA ČERNÁ |
| (H) | KOMÍN | CIHELNÉ ZDIVO REŽNÉ, BARVA ČERVENÁ |
| (J) | SKLOBETON | LUXFERY - SKLENĚNÉ TVAROVKY |

| | |
|----------------------|---|
| Název stavby: | OPRAVA FASÁDY MASARYKOVY ZÁKLADNÍ ŠKOLY V BOHUMÍNĚ II |
| Stupeň: | Projektová dokumentace pro provádění stavby |
| Místo stavby: | Stávající stavby občanského vybavení č. p. 601 na pozemku p. č. 158 a č. p. 623 na pozemku p. č. 162, pozemky p. č. 159 a 164, k. ú. Nový Bohumín [707031], adresa: Seifertova č. p. 601 a Seifertova č. p. 623, Nový Bohumín, 735 81 Bohumín |
| Předmět dokumentace: | Oprava fasády; oprava omítky a fasádních prvků vč. nové barevnosti, výměna klempířských prvků, řešení vlhkosti soklové části, oprava balkonů JV fasády, oprava nakládací rampy SZ fasády |

| | | |
|--------------------------|--|-------------|
| Stavebník: | Název: Město Bohumín IČ: 00297569 Adresa sídla: Masarykova 158 735 81 Bohumín | |
| Zpracovatel dokumentace: | Název: RUSTICUS, s. r. o. IČ: 25353772 Adresa sídla: Bratří Jaroňků 760/1 741 01 Nový Jičín | |
| Hl. projektant: | Ing. arch. Pavel Pazdziora | |
| Č. zakázky: | 202314 | Číslo sady: |
| Datum zakázky: | X./ 2023 | |

| | | | |
|-------------|--|----------------------|--------------|
| Část dok.: | ARCHITEKTONICKO-STAVEBNÍ ŘEŠENÍ | Označení částí dok.: | D.1.1 |
| Profese: | Stavební | Autorizace: | |
| Projektant: | RUSTICUS, s. r. o., Ing. arch. Pavel Pazdziora Autorizovaný architekt ČKA 02717 | | |
| Podpis: | | | |
| Kontakt: | A: Masarykovo náměstí 19/14, 741 01 Nový Jičín T: +420 777 289 525 E: atelier@rusticus.cz www.rusticus.cz | | |

| | |
|------------------|-------------------------|
| Souř. systém: | JTSK |
| Výškový systém: | Bpv |
| Absolutní výška: | ± 0,00 = 199,72 m n. m. |
| Měřítko: | M 1 : 100 |
| | |

| | | | | | |
|------------------|---|---------------|----------------------|---------------|--------------------|
| Č. revize: | 01 | Název revize: | Pro provádění stavby | Datum revize: | 31.10.2024 |
| Objekt: | SO 01 - ZÁKLADNÍ ŠKOLA | Formát: | 1050 x 420 mm | | |
| Název dokumentu: | POHLED DÍLČÍ 4.01 - STÁVAJÍCÍ STAV A BOURACÍ PRÁCE | Měřítko: | 1 : 100 | Č. dokumentu: | D.1.1-B.41A |